

# PARIGI-VIENNA

C. BASSO - CHITARRA

VALZER ALLA VIENNESE  
PER ORCHESTRA

Musica di  
R. RINALDI - NOVALIS

Valzer

1. 

*f* La7\_ | Midim\_ | Mim\_ | Ladim\_ | La7\_ | La7\_ | Mim\_ | La7\_ | *rall.*



*mf* Re Sim | Mim7 La7 Mim7



La7 | Re *f* Si7 Mim Solm6 Re



*mf* Re Sim7 Mim7 La7 Re\_ *rall.* Re



*mf* Sol Sim7 Do Sol *p* dim. Lam7 *mf* Lam Do Re7



Lam7 *p* Re7 5+ Sol Re7 *mf* Sol Rem7 Sol6 Rem7 Sol7 Do



*f* Do6 Dom6 Sol Mi7 Lam7 Re7 Sol\_ *poco rall.* Sol



*mf* Mib Fam Sib7 Mib *p* Do7



Fam Sib7 Mib Sib7\_ *mf* Mib Fam



Sol7 Dom Mib7 *f* Lab Labm6 Mib Do7 Fam7 Sib7



*ff* Mib La7 Re\_ *ff* *rall.* *molto rall.*

**CODA** 

*ff* Re\_ Fa#m\_ Sim\_ Sim7\_ Sol\_ Mim\_ La7\_ La7\_ La7\_ Re\_ *ff* Sol Solm6 Re\_ *molto rall.*

*accelerando*



Edizioni Musicali

Tratta dall'LP "MIO PRIMO AMORE"  
**OLIMPIONICA**

MAZURKA PER 2 SAX CONTRALTI

Musica di  
**R. RINALDI - NOVALIS**

**C.BASSO - CHITARRA**

**Mazurka**

2.







Edizioni Musicali

Tratta dall'LP "ELISABETTA"

# SPERICOLATA

POLKA PER SAX CONTRALTO E FISA

Musica di

R. RINALDI - NOVALIS

## CONTRABASSO - CHITARRA

### Polka

4.

N.B. - Volendo eseguire questo brano come solista di Fisarmonica o Clarinetto in Do, leggere come parte per strumenti in Do la parte per Sax Contralto in Mib (vedi anche scritti i relativi accordi).



# MOROSITAS

# CHA CHA CHA PER ORCHESTRA

## Musica di

## R. RINALDI - NOVALIS

## C.BASSO - CHITARRA

♫ Cha cha cha

**5.**

Musical score for the song "L'Espresso" by Francesco De Gregori. The score is written in bass clef, 4/4 time, and includes various musical notations such as notes, rests, and dynamic markings. The lyrics are in Italian, and the score includes a Coda section.

The score is divided into several systems, each containing a line of music with corresponding lyrics and musical markings. The lyrics are:

Fa Sol7 Mim7 La7 Rem7  
 Sol7 Do\_ Do\_ Do\_ mf Do  
 Sol7 Dodim. Sol7  
 Do Fa Fa Fa#dim.  
 Do La7 Rem7 Sol7 f Do\_ Do Do Do\_ mf Fa Fam6  
 Do La7 Rem7 Sol7 Solm6  
 La7 Rem Fam6 Do Lam7  
 Re7 Sol7 Do f \_ Do Do Do\_  
 CODA Do Lam7 Rem7 Sol7 Do Lam7 Rem7 Sol7  
 f Do Sib Lab Sib Do\_ ff Do6 Do6 Do6\_

# KEMAMBO

NEW MAMBO PER ORCHESTRA E CORO

Musica di  
R. RINALDI - NOVALIS

## CONTRABBASSO - CHITARRA

### Mambo

6. 

(Clap)

(Cassa)

(Tutti)

(segue ritmo)

**A**

**B**

**Dal  $\Phi$  al  $\Phi$  poi da "A" fino a "B"**





Edizioni Musicali

Tratto dall'LP "SINCERITÀ"

# ROMANTICO VALZER

VALZER PER CHITARRA E SAX

C.BASSO - CHITARRA

Musica di  
R. RINALDI - NOVALIS

9. Valzer

*f* Dom\_ Dom\_ Dom\_ Re7\_ *p* Solm

Dom Fa7 Re7

Solm *mf* Dom7 Fa7 Sib

Mib Dom La7 *f* Re La7 Re7\_ *f*

2. *f* Re7 Solm \_ *p* Re7 *cresc...* Solm

*mf* Fa7 Sib *f* Dom7 Re7 Solm Mib

1. 2. *f* Dom7 La7 Re7 \_ Re7 Solm \_ *Dal Sal poi TRIO*

**TRIO**

*mf* Sol Do Re7 Sol

*p* Sol#dim. Lam Re7 *f* Sol \_

*mf* Sol Do Re7 Sol

Sol#dim. Lam7 *f* Re7 Sol \_







Edizioni Musicali

Tratta dall'LP "MONDO"

# LOVE MELODY

BOSSA NOVA PER SAX TENORE

Musica di  
R. DE CARLI - NOVALIS

## CONTRABASSO - CHITARRA

**12. (A) Bossa nova**

**(B)**

**Dal % al Φ poi da (A) a (B)**

# SAX EMOZIONE

VALZER PER DUE SAXOFONI CONTRALTI

Musica di  
R. RINALDI - NOVALIS

## C. BASSO - CHITARRA

### Valzer

13.

*f* Mi $\flat$  Fa Solm *p* *cresc.*

*f* Si $\flat$  *p* Fa7 *cresc.*

*f* Si $\flat$  Re7 *p* Solm *cresc.* Sol7 *mf* Dom

Fa7 Si $\flat$  Mi $\flat$  *f* Dom6 Re7 Solm

*p* Fa7 Fa7 Si $\flat$  *cresc.* Fa7 Fa7 Si $\flat$  *mf*

Re7 Mi $\flat$  *f* Fa7 Si $\flat$  *f* Fa7 Re7

**TRIO**

*mf* Sol Sim7 Mim Mim7 Lam

Lam Lam7 Re7 Sol Re7

Sol Mi7 Lam Dom6 Sol

Sim7 Mim Mim7 *f* Lam7 Re7 Sol



Edizioni Musicali

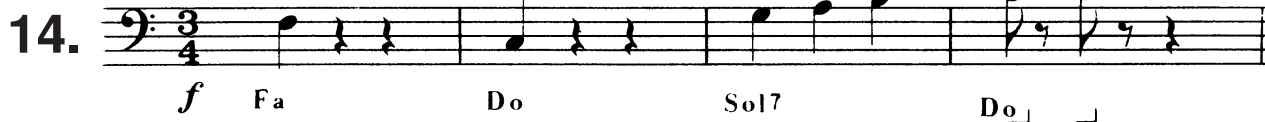
# Gianna

MAZURKA PER ORCHESTRA

Musica di  
R. RINALDI - NOVALIS

## BASSO-CHITARRA

### Mazurca





Edizioni Musicali

Tratta dall'LP: "ALBA E TRAMONTO"

# La scolarinata

POLKA PER CLARINETTI O FISA

Musica di

BASSO-CHITARRA R. RINALDI - NOVALIS

15.

*f* Do 6 Sol Re 7 Sol Sol *f* Sol

Re 7 *p* Sol *f*

Do *p* Do 6 Sol Re 7 Sol Sol *mf* Mi—

Si 7 Mi—

La— Mi— Si 7

Mi— Do Si 7 Mi— Mi—

**1<sup>a</sup> Parte poi TRIO**

**TRIO**

*f* Sol Sol Do Do Sol Sol Sol *mf* Do Fa Do

Sol *f* BASSO E CHITARRA Sol

Sol 7 Do *mf* Fa Do

Fa *f* Sol 7 Do

Sol 7 *cresc.* Do *ff* Do Do



Edizioni Musicali

# ACCORDEON

POLKA  
PER FISARMONICA

Musica di  
**R. RINALDI - NOVALIS**

## CONTRABASSO - CHITARRA

### Polka



16. *f* Lam Sol Re7 Sol Sol *mf* Sol Lam Re7 Sol

Sol Re7 5+ Sol Lam Si7 Mim *f* Lam Sol

Re7 Sol Sol *f* Mim Si7 *p* Mim

*mf* Mi7 *f* Lam Mim Si7 Mim Mim *Dal al poi Trio*

TRIO *f* Do Sol7 *p* Do

*mf* Rem *f* Rem Sol7 Do Lam Rem Sol7 Do Do



Edizioni Musicali

Tratta dall'LP "MIO PRIMO AMORE"

# SOGNO D'AMORE

BEGUINE PER TROMBA E ORCHESTRA

Musica di

R. RINALDI - NOVALIS

C.BASSO - CHITARRA

## Beguine

17.

*f* Sol La7 Fa#m7 Sim 7 Sol

Mi7 La4 La7 Re\_ *mf* Re

Mim La7 Sol Re

Si7 Mim

Re Mim7 La7 Re *f* Re7 Sol

Mim7 Re Mi7

La4 La7 Re\_ *mf* Re Mim

La7 Mim La7 Re

1. Re

2. Re Sim Mim7 La7 Re Sim Mim7 La7 *f* Re

Sol Solm6 Re Re\_



Edizioni Musicali

Tratto dall'LP: "SE NON CI FOSSE L'AMORE"

# Guitar tango

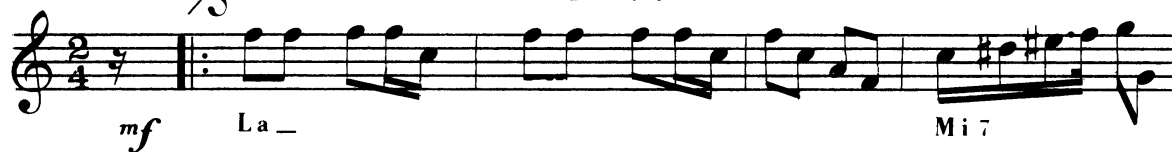
TANGO PER CHITARRA SOLISTA

Musica di

BASSO-CHITARRA

R. RINALDI - NOVALIS

18.





Edizioni Musicali

# PEPE

SAMBA PER ORCHESTRA

C.BASSO - CHITARRA

Musica di

R. RINALDI - NOVALIS

## Samba

19a.

*f* *segue* *mf* *ripete ad lib. sfumando*

Sol6 Re7/9 Re7 Lam7 Re7 Sol Sol7 Do Lam Sol Re7 Sol Sol7 *f* Do Sol Re7 *f* Sol6 Re7/9

Tratto dall'LP "FIORI E BACI"



Edizioni Musicali

# SALE

SAMBA PER ORCHESTRA E CORO

Musica di

R. RINALDI - NOVALIS

## Samba

19b.

*f* *segue* *mf* *D.C. tutto poi Coda*

Mim Si7 Si7 Lam6 Si7 Mim Mi7 Lam Fa#7 Si7 Si7 *f* Si7 *f* CODA *f* Mim Si7 *cresc.* *ff* Mim

**N.B. - Queste due sambe sono state composte in modo da poter essere eseguite anche insieme, l'una dopo l'altra, oltrechè separatamente.**



Edizioni Musicali

Tratto dall'LP "SINCERITÀ"  
**CLASSICO**  
 VALZER PER SAX CONTRALTO IN Mib

Musica di  
**R. RINALDI - NOVALIS**

**C.BASSO - CHITARRA**

**Valzer**

20.

*mf* Mib Sib Dom Solm Lab Sib7 Dom Sib7

Lab Sib7 Solm Dom *f* Fa7 Sib7

*p cresc.* Mib Sib Dom Solm Lab Sib7 Dom Sib7 *mf* Lab *cresc.*

Sib7 Solm Dom7 *f* Fam Sib7 Mib

*f* Sib7 Mib Sol7 Dom

1. *mf* Fam7 Sib7 Mib7+ Dom7 Fam6 Sol7 Dom 2. *mf* Fam7 *cresc.*

Sol7 Dom Lab *f* Fam7 Sib7 Mib *Dal % al % poi Trio*

**TRIO** *p* Lab Mib7 Fam Dom Reb Mib7

*mf* Reb *cresc.* Mib7 Fam Mib7 Lab *f* Sib7 Mib7

*mf* Lab Mib Fam Dom Reb Mib7

Reb Mib7 Fam Mib7 Lab *f* Mib7 Lab



Edizioni Musicali

Tratta dall'LP "PICCOLA FRANCESCA"

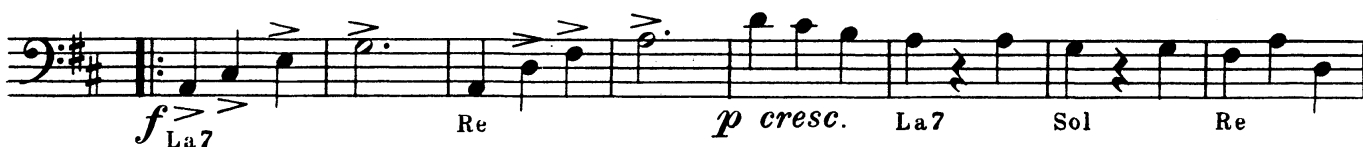
# LA PETTEGOLA

MAZURKA PER FISARMONICA

Musica di  
**R. RINALDI - NOVALIS**

## CONTRABASSO - CHITARRA

### Mazurka



*Dal § al ⊕  
poi Trio*



Edizioni Musicali

Tratta dall'LP "MIO PRIMO AMORE"

# GEMMA

POLKA PER FISARMONICA

Musica di  
**R. RINALDI - NOVALIS**

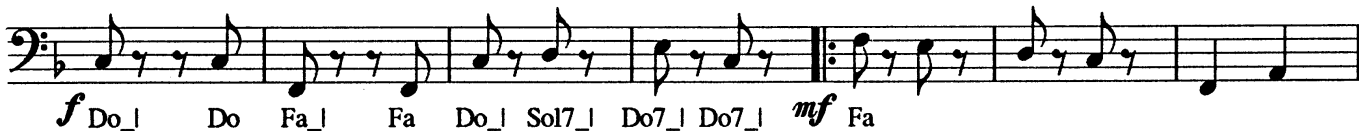
**C.BASSO - CHITARRA**

## Polka



Dal al poi TRIO

## TRIO



Dal al poi TRIO



Edizioni Musicali

Tratta dall'LP: "SE NON CI FOSSE L'AMORE"

# Strepitosa

POLKA INDIAVOLATA PER ORCHESTRA

Musica di

R. RINALDI - NOVALIS

BASSO-CHITARRA

Polca

23. *f* Sol Sol Do Do Sol La dim. Sol Sol

*p* Do *f* Dodim. Sol7 *p* *f* Sol5+ Do

*p* *f* Do La7 Rem Fa Fa#dim. Do La7 Rem Sol Do Do

*f* Sol Fa Do Dodim. Do *p* anche Chitarra *cresc.*

Sol Fa Do Dodim. Do Rem *mf* Sol7 Do 1<sup>a</sup> Parte poi TRIO

TRIO *f* Fa Re7 Solm Fa Re7 Solm

Fa 1<sup>va</sup>. *p* 2<sup>va</sup>. *f* Do7

Fa *p* Fa

Sib *mf*

1. 2. Solm Fa Do7 *cresc.* Fa *f* Fa Fa



Edizioni Musicali

Tratto dall'LP "PICCOLA FRANCESCA"

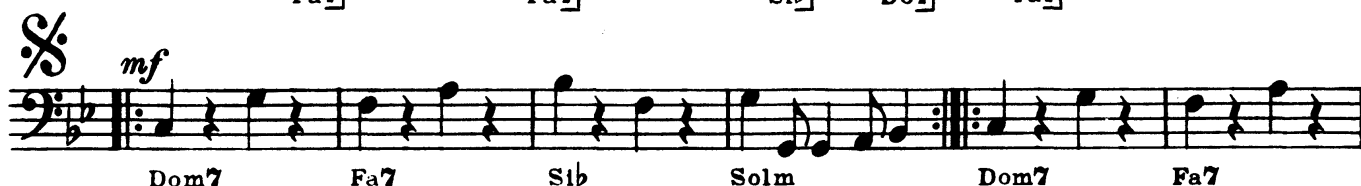
# ITALIAN MAMBO

MAMBO-SAMBA PER ORCHESTRA

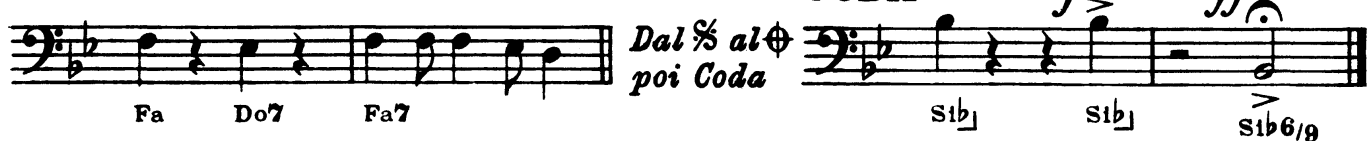
Musica di  
**R. RINALDI - NOVALIS**

## CONTRABASSO - CHITARRA

### Mambo



### CODA



# ITALIAN TWIST

TWIST PER ORCHESTRA

Musica di  
R. RINALDI - NOVA



Edizioni Musicali

## CONTRABASSO - CHITARRA

### Twist

25.

*f*

*mf*

*ff*

*cresc.*

*ff*

**CODA**

*Dal § al Φ poi Coda*

Sol7, Do, Sol7, Do7, Fa, Re7, Sol7, Do, Fa, Do, Fa, Do, Re7, Sol, Rem7, Sol7, Do, Fa, Do, Do, Fa, Do, Do, Fa, Do